

## PUERTA CORREDIZA INDUSTRIAL

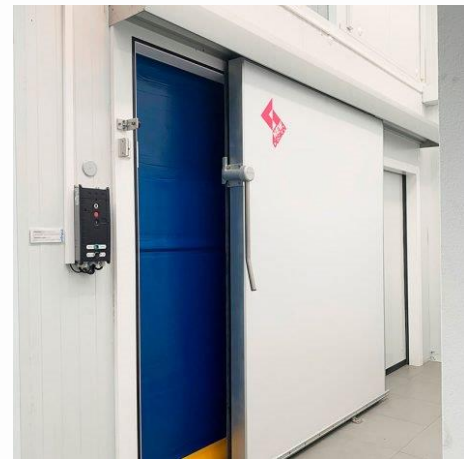
### SHI-ES-11-V01

#### Descripción

Puerta corrediza industrial para cámaras frigoríficas de conservación (+0°C), congelación (-20°C) y ultra congelación (-40°C).

#### Información Técnica

<b>Modelo</b>	CORREDIZA INDUSTRIAL INFRACA
<b>Espesor de la hoja (mm)</b>	<ul style="list-style-type: none"> <li>Conservación 0°C: 90 - 100mm</li> <li>Congelación -20°C: 120mm</li> <li>Ultra congelación -40°C: 140mm</li> </ul>
<b>Potencia de la resistencia calefactora</b>	<ul style="list-style-type: none"> <li>Conservación 0°C: no aplica</li> <li>Congelación -20°C: 40 W/m</li> <li>Ultra congelación -40°C: 50 W/m</li> </ul>
<b>Ancho (paso libre) (m)</b>	Máx. 4.00 m
<b>Altura (paso libre) (m)</b>	Máx. 6.00 m
<b>Máxima superficie total (m2)</b>	Máx. 12m2
<b>Sistema de cierre</b>	<ul style="list-style-type: none"> <li>Cierre hermético con caída a 45°, apertura manual con esfuerzo mínimo</li> </ul>
<b>Marco</b>	<ul style="list-style-type: none"> <li>Aluminio extrusionado en forma de L, con doble rotura del puente térmico. Acabado anodizado o lacado en blanco.</li> <li>Se pueden adaptar a cualquier espesor de panel</li> </ul>
<b>Hojas</b>	Superpuestas sobre el marco, con inyección PUR de 40-45kg/m3.
<b>Acabados</b>	<ul style="list-style-type: none"> <li>Acero lacado (acabado estándar)</li> <li>Acero inoxidable AISI 304 2B</li> <li>PVC, diferentes colores (depende de dimensiones y uso de la puerta)</li> </ul>
<b>Intensidad de uso</b>	<ul style="list-style-type: none"> <li>Moderado</li> <li>Intenso</li> </ul>
<b>Tipo de acceso</b>	<ul style="list-style-type: none"> <li>Patín</li> <li>Montacargas</li> </ul>
<b>Temperatura de aplicación</b>	<ul style="list-style-type: none"> <li>Refrigeración</li> <li>Congelación</li> <li>Ultra congelación</li> </ul>
<b>Espacios de uso</b>	<ul style="list-style-type: none"> <li>Medianos</li> <li>Grandes</li> </ul>



#### Accesorios opcionales

- Cerradura con llave
- Cubre guías
- Asa de apoyo
- Marco con capilla para paso aéreo / cualquier tipo de marco
- Cierre antipánico
- Mirilla 300x300 de metacrilato (puertas de conservación)
- Automatización de retención
- Placa de protección diamantada

#### Sectores de aplicación

- Agroindustria
- Industria de alimentos
- Auto servicio
- Centros de distribución
- Biotecnología

#### Beneficios

Entre sus principales ventajas se encuentran: son puertas pre armadas (instalación fácil y rápida, ahorro de costos); adaptación a los requerimientos del proyecto (disponible en diferentes tamaños, también puede adaptarse a distintos grosores de muro); bajo mantenimiento, alta durabilidad; diseño higiénico; resistencia a la corrosión; ligera y versátil; marco autoportante (puede sostenerse a sí mismo); alta hermeticidad y aislamiento.

#### Consideraciones de venta

- Entregas a nivel nacional (República Mexicana). Consultar costos con IDEA SH.
- NO incluye instalación
- Los accesorios tienen un costo adicional.
- Puede venir acompañada de una puerta rápida.

\*Consultar con IDEA SH otras medidas/acabados específicos de los dados en la tabla

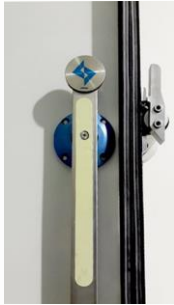
**¿Tienes dudas? ¡Mándanos un mensaje!**

## PUERTA CORREDIZA INDUSTRIAL

SHI-ES-11-V01

**¿Tienes dudas? ¡Mádanos un mensaje!**

Accesorios opcionales (continuación)



Cierre interior



Cubre guías (superior)



Cubre guías (inferior)



Capilla para paso aéreo



Asa de apoyo



Uso sugerido: con una puerta rápida



Placa de protección diamantada

### Galería de imágenes



Acabado en PVC amarillo



Acabado inoxidable y capilla



Acabado a elección del cliente