

REJILLA PERFORADA

SHI-ES-27-V01

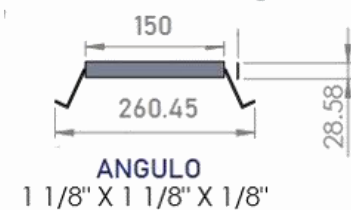
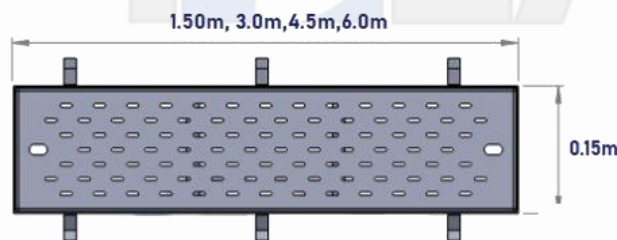
Descripción

Tapa en placa con perforaciones y con contramarco, fabricada en acero inoxidable tipo 304, acabado 2B. De 15cm de ancho y con diferentes longitudes.

Información Técnica

Modelo	REJILLA PERFORADA
Longitudes disponibles (m)	<ul style="list-style-type: none"> • 1.50 m • 3.00 m • 4.50 m • 6.00 m
Ancho (cm)	15 cm
Espesor (mm)	47 mm
Material	<ul style="list-style-type: none"> • Cuerpo en acero inoxidable AISI 304 • Incluye anclas calibre 10 • Contramarco: 1 1/8" x 1 1/8" x 1 1/8" tipo 304
Acabado	2B Inoxidable (laminado final que proporciona una superficie lisa y reflectante)

*Consultar con IDEA SH otras medidas / acabados específicos de los dados en la tabla.



Especificaciones de las rejillas en isométrico y corte.



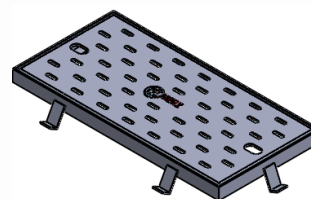
Aplicaciones

Estas soluciones son ideales para los siguientes sectores/industrias:

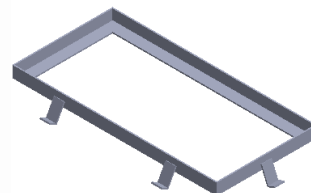
- Agroindustria
- Auto servicios
- Biotecnología
- Centros de distribución
- Comercio
- Cosméticos
- Farmacéutica
- Industria de alimentos
- Laboratorios
- Servicios alimentarios
- Sector salud
- Tiendas de conveniencia

Beneficios

- Productos con altos estándares de calidad
- Fabricación en acero inoxidable AISI 304
- Sistema de fácil instalación para los usuarios



Sistema de rejilla



Contramarco con anclas

Consideraciones de venta

- Entregas en toda la República Mexicana (Consultar precios con IDEA SH).
- NO incluye instalación.

¿Tienes dudas? ¡Mádanos un mensaje!