



PORTA MANGUERAS

SHI-ES-21-V01

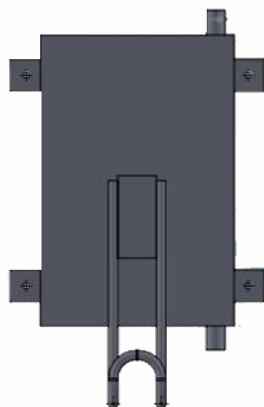
Descripción

Portamangueras, construcción en acero inoxidable, acabado inoxidable. Consta de una placa anclada a la pared con un gancho calibre 7 que funge como soporte de mangueras enrolladas en áreas de procesos.

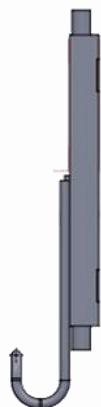
Información Técnica

Modelo	PORTAMANGUERAS
Ancho (cm)	20 cm
Altura (cm)	30 cm
Material	Acero inoxidable tipo AISI 304 cal.14
Entrada/ salida	• Niple de 3/4" diámetro
Instalación	Anclaje a la pared
Acabado	2B Inoxidable (laminado final que proporciona una superficie lisa y reflectante)
Características	• Placa soporta gancho cal.7 • Tubo de gancho de 1/2" de diámetro con desarrollo de 20cm (punta redondeada)
Peso (kg)	• Sin manguera: 4.00kg • Con manguera: 7.75 kg (aprox.)
Manguera recomendada	Se recomienda el uso de mangueras de: • Longitud 100 ft (30.48m) y Ø 1/2". • Longitud 80 ft (24.38m) y Ø 5/8". • Longitud 60 ft (18.28m) y Ø 3/4".
NO incluye	• Manguera • Pistola

*Consultar con IDEA SH otras medidas / acabados específicos de los dados en la tabla.



Vista frontal



Vista lateral



Aplicaciones

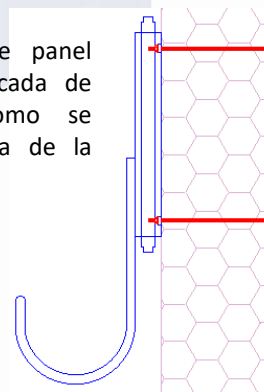
Estas soluciones son ideales para los siguientes sectores/industrias:

- Agroindustria
- Auto servicios
- Biotecnología
- Centros de distribución
- Comercio
- Industria de alimentos
- Servicios alimentarios
- Tiendas de conveniencia

Información adicional

Sujeción a muro de panel mediante varilla roscada de 3/8 y tuercas, como se muestra en la figura de la derecha.

Si la instalación es sobre muro de concreto, basta con anclar el elemento al muro mediante taquetes expansivos.



Beneficios

- Productos con altos estándares de calidad
- Fabricación en acero inoxidable AISI 304
- Sistema de fácil uso para los usuarios

Consideraciones de venta

- Entregas en toda la República Mexicana (Consultar precios con IDEA SH).
- NO incluye instalación.

¿Tienes dudas? ¡Máhdanos un mensaje!