



## BOLARDO

### SHI-ES-50-V01

#### Descripción

Bolardo o mono tubo de protección vertical, de 1.00m de longitud, fabricado en acero al carbón de 3" o 4" de diámetro, en cédulas 30 o 40. Acabado galvanizado por inmersión en caliente y pintura electrostática.

#### Información Técnica

<b>Modelo</b>	BOLARDO
<b>Longitud</b>	1.00 m
<b>Diámetro</b>	<ul style="list-style-type: none"> <li>• 3" (7.62 cm)</li> <li>• 4" (10.16 cm)</li> </ul>
<b>Cédula</b>	<ul style="list-style-type: none"> <li>• 30</li> <li>• 40</li> </ul>
<b>Material de fabricación</b>	Acero al carbón
<b>Acabado</b>	<ul style="list-style-type: none"> <li>• <b>Galvanizado por inmersión en caliente:</b> procedimiento mediante el cual se protege al acero mediante un recubrimiento de zinc, creando una barrera impermeable en el bolardo.</li> <li>• <b>Pintura electrostática</b> como acabado final: es un recubrimiento aplicado en polvo en el elemento, logrando un acabado uniforme y sellado hermético.</li> </ul>
<b>Instalación</b>	<p>Par este elemento se consideran dos formas de fijación al piso:</p> <ul style="list-style-type: none"> <li>• Ahogable: se dejan 30cm adicionales de longitud para su ahogado en concreto en el área a instalar (longitud final de 1.30m).</li> <li>• Taqueteable: se agrega una placa en la base para fijación al piso mediante taquetes.</li> </ul>
<b>Colores disponibles</b>	<ul style="list-style-type: none"> <li>• Blanco</li> <li>• Negro</li> <li>• Amarillo tráfico</li> <li>• Otros colores disponibles bajo pedido, consultar disponibilidad.</li> </ul>

\*Consultar con IDEA SH otras medidas/acabados específicos de los dados en la tabla



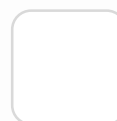
#### Sectores de aplicación

- Agroindustria
- Industria de alimentos
- Servicios alimentarios
- Auto servicio
- Comercio
- Tiendas de conveniencia
- Farmacéutica
- Cosméticos
- Centros de distribución
- Biotecnología
- Sector salud
- Laboratorios

#### Beneficios

- Entre sus principales ventajas se encuentran:
- Garantiza la protección de puertas, panel o equipo ante golpes de montacargas o patines.
  - Alta resistencia de la estructura de acero.
  - Instalación fácil y rápida.
  - Mínimo mantenimiento.
  - Ideal para zonas de tamaño reducido que requieren protección.

#### Colores disponibles



Blanco



Negro



Amarillo tráfico

#### Consideraciones de venta

- Entregas en toda la República Mexicana (Consultar precios con IDEA SH).
- NO incluye instalación.

¿Tienes dudas? ¡Máhdanos un mensaje!

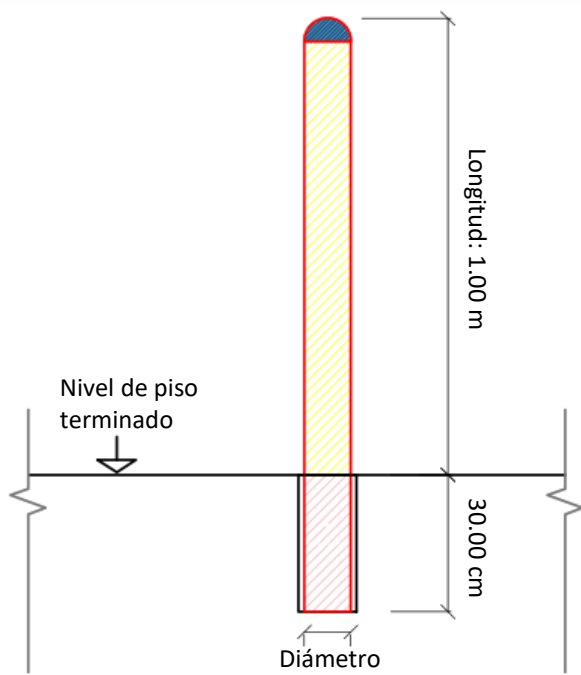


## BOLARDO

SHI-ES-50-V01

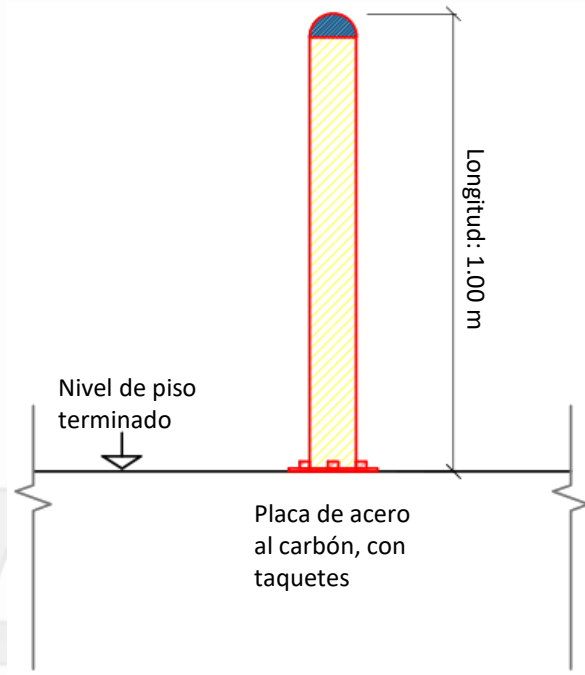
¿Tienes dudas? ¡Máhdanos un mensaje!

### Diagramas del elemento



Bolardo ahogable en concreto

Para este tipo de bolardo, se dejan 30cm extra al elemento para ahogarlo en el concreto, quedando de un largo tota de 1.30m.



Bolardo taqueteable a piso

Para este tipo de bolardo, la longitud de 1.00m se conserva, solo se agrega una placa base para su anclaje piso, mediante taquetes expansivos.

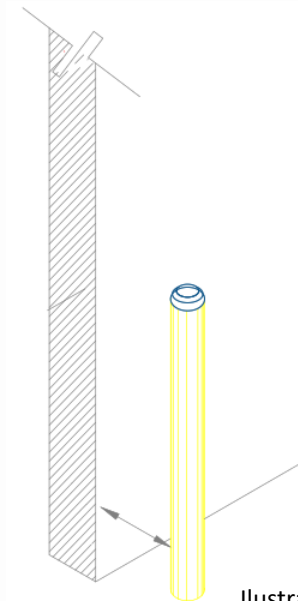


Ilustración del elemento