



VÁLVULA DE COMPENSACIÓN ELEBAR

SHI-ES-62-V01

Descripción

Las válvulas Elebar son un accesorio importante para compensar la diferencia de presión entre el interior y el exterior de la cámara frigorífica (de hasta 500m³). Las variaciones de presión suceden periódicamente dentro de las cámaras debido a factores internos y externos provocando deficiencias energéticas, daños en la estructura y acortando la vida útil de las cámaras, por ello es necesario contar con válvulas de compensación evitando este tipo de problemas.



Información Técnica

Modelo	VÁLVULA DE COMPENSACIÓN ELEBAR		
Tipos	Minielebar	Elebar	Maxielebar
Temperaturas de trabajo	<ul style="list-style-type: none"> TN (temperatura positiva) de +10°C a +1°C BT (temperatura negativa) de 0°C a -30°C 		
Peso de las válvulas	Minielebar TN: 0.12kg BT: 0.14kg	Elebar TN: 0.42kg BT: 0.45kg	Maxielebar TN: 1.54kg BT: 1.62kg
Material de fabricación	Cuerpo enteramente fabricado en nylon.		
Alimentación	220 – 240 V		
Potencia	Minielebar BT: 07 w	Elebar BT: 16 w	Maxielebar BT: 40 w
Especificaciones adicionales	Para cámaras de congelación vienen equipadas con una termo-resistencia. Para colocación en pared. Cámaras de hasta 500m ³ y hasta 10m de altura.		
Dimensiones (mm)	Minielebar A: 70 mm B: 14 mm C: 72/85 mm D: ----- E: ----- Ø: 60 mm	Elebar A: 145 mm B: 36 mm C: 113 mm D: 114 mm E: 06 mm Ø: 80 mm	Maxielebar A: 260 mm B: 40 mm C: 240 mm D: 255 mm E: 06 mm Ø: 215 mm
Instalación	Instalar a más de 2.00m de altura. En sitios sin obstrucciones o interferencias. Realizar una distribución equitativa de las válvulas en el espacio.		

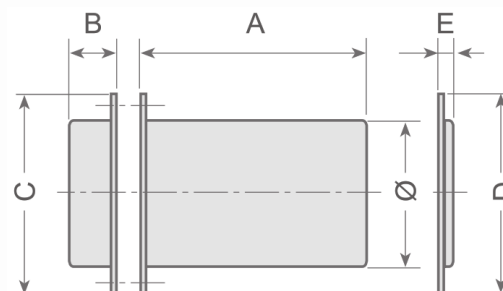
*Consultar con IDEA SH otras medidas/acabados específicos de los dados en la tabla

Sectores de aplicación

- Agroindustria
- Industria de alimentos
- Servicios alimentarios
- Auto servicio
- Comercio
- Tiendas de conveniencia
- Centros de distribución
- Biotecnología
- Sector salud
- Laboratorios

Beneficios

- Entre sus principales ventajas se encuentran:
- Mantiene equilibradas las presiones interna y externa de las cámaras.
 - Ayuda a prevenir alto consumo eléctrico de las cámaras.
 - Previene daños de la estructura de la cámara provocados por diferencias de presión.
 - Cuida la vida útil de la cámara y de los equipos que estén dentro de ella.



Esquema de dimensiones de las válvulas.

Consideraciones de venta

- Entregas en toda la República Mexicana (Consultar precios con IDEA SH).
- NO incluye instalación.

¿Tienes dudas? ¡Mádanos un mensaje!



VÁLVULA DE COMPENSACIÓN ELEBAR

SHI-ES-62-V01

¿Tienes dudas? ¡Máhdanos un mensaje!

Galería de imágenes

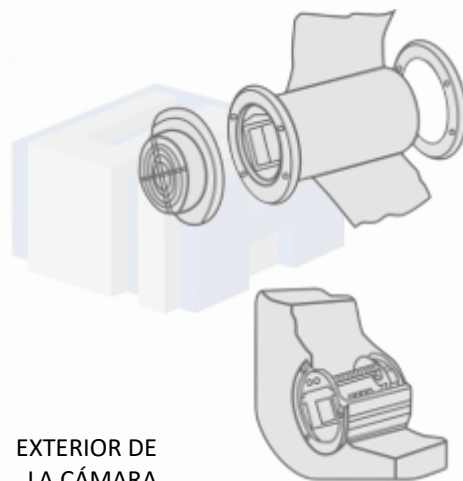
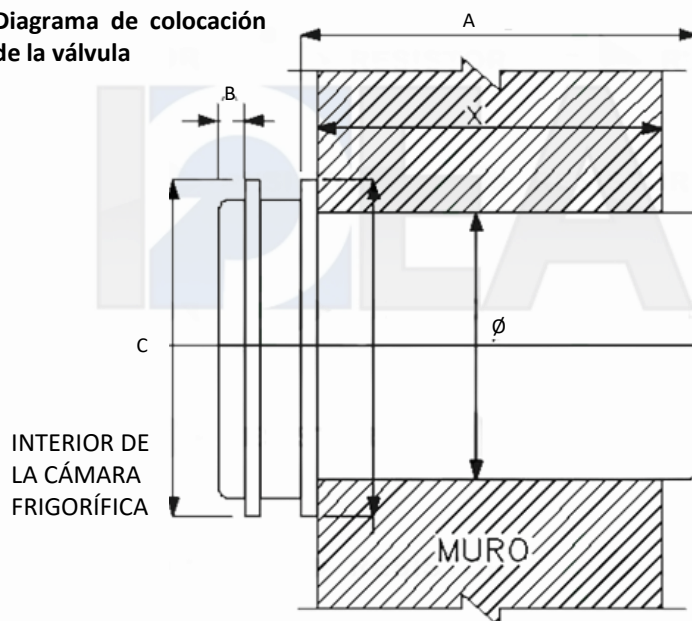


Válvula Mini Elebar

Válvula Elebar

Válvula Maxi Elebar

Diagrama de colocación de la válvula



Diagramas de partes de la válvula Elebar.

¿Cómo se cuántas válvulas necesito para mi cámara de refrigeración / congelación?

Para determinar el número de válvulas necesarias influyen diversos factores, como la presión atmosférica, los m3 de la cámara en cuestión, el cálculo del caudal de la válvula, el diferencial de temperatura, entre muchos otros. Pero no te preocupes, ¡podemos ayudarte a calcular la cantidad que necesitas!

Compártenos tus datos y podemos realizar la cotización de la cantidad de válvulas y de que tipo serían ideales para tu proyecto.

1. Medidas de ancho, largo y altura, así como áreas de las cámaras de refrigeración, congelación o ultra congelación (si cuentas con un dibujo en DWG o PDF puedes enviarlo).
2. Espesor del panel de las cámaras.
3. Temperaturas de las cámaras.