



DESPACHADOR DE TOALLAS DE PAPEL

SHI-ES-97-V01

Descripción

Despachador de toallas de papel en acero inoxidable.
Acabado 2B inoxidable. Para toalla interdoblada.

Información Técnica

Modelo	DESPACHADOR DE TOALLAS DE PAPEL
Fondo (cm)	10.00 cm
Ancho (cm)	28.30 cm
Altura (cm)	36.50 cm
Capacidad	Para toalla interdoblada
Material	• Acero inoxidable tipo AISI 304 cal.16
Instalación	• Anclaje a la pared • Puede adaptarse a un lavamanos
Acabado	2B Inoxidable (laminado final que proporciona una superficie lisa y reflectante)

*Consultar con IDEA SH otras medidas / acabados específicos de los dados en la tabla.



Diagrama de vista frontal

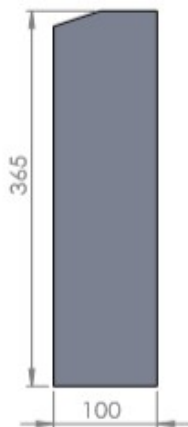


Diagrama de vista lateral

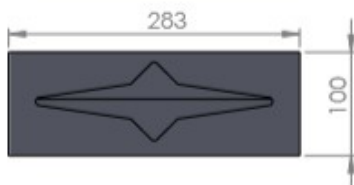
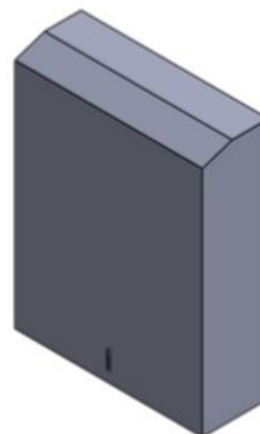


Diagrama de vista inferior (por donde salen las toallas de papel)



Aplicaciones

Estas soluciones son ideales para los siguientes sectores/industrias:

- Agroindustria
- Auto servicios
- Biotecnología
- Centros de distribución
- Comercio
- Cosméticos
- Farmacéutica
- Industria de alimentos
- Laboratorios
- Servicios alimentarios
- Sector salud
- Tiendas de conveniencia

Beneficios

- Productos con altos estándares de calidad
- Fabricación en acero inoxidable AISI 304
- Sistema de fácil uso para los usuarios

Consideraciones de venta

- Entregas en toda la República Mexicana (Consultar precios con IDEA SH).
- NO incluye instalación.
- Los accesorios tienen un precio adicional.

¿Tienes dudas? ¡Máhdanos un mensaje!